

学部	外国語学部					履修者数	7057
						回答数	3124
						回答率	44.3%

回答者内訳

学科	外国語	経済	経営	国際	グローバルビジネス
	2620	108	104	230	62

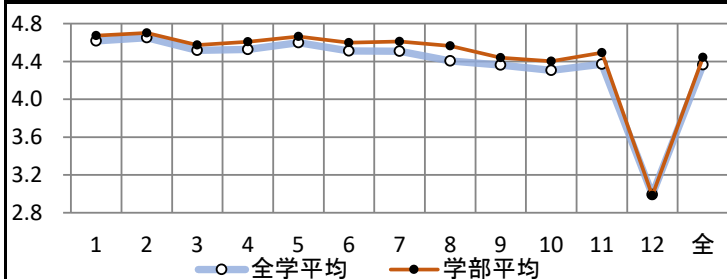
グラフ凡例	回答	配点
■	そう思う	5
■	やや そう思う	4
■	どちらとも 言えない	3
■	あまりそう 思わない	2
■	そう 思わない	1
■	無回答	-

GPA高 2.5以上
GPA中 1.75以上—2.5未満
GPA低 1.75未満

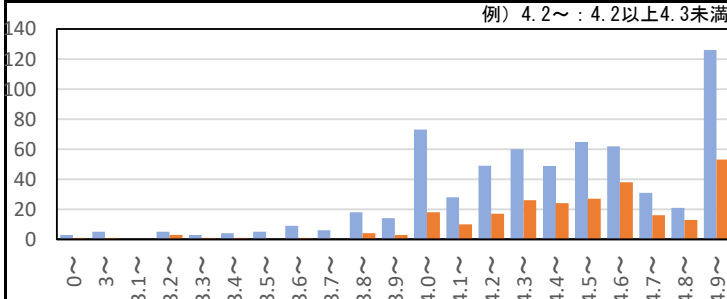
グラフ内数字は回答数(3%未満は非表示)

番号	内容	学部平均					全学平均							
		GPA高	GPA中	GPA低	全体	GPA高	GPA中	GPA低	全体					
1	シラバスには科目の到達目標、授業の進め方、評価の方法がわかりやすく書かれていた。	2293	683	115	4.71	4.64	4.64	4.67	4.67	4.58	4.55	4.62		
2	授業はシラバスに記載された通りに進化した。(変更がある場合、事前に十分な説明があった。)	2363	624	109	4.72	4.68	4.68	4.70	4.69	4.62	4.60	4.65		
3	授業準備や提出課題の指示は具体的でわかりやすく、戸惑うことなく学習に取り組めた。	2184	681	154	4.60	4.56	4.51	4.57	4.55	4.50	4.43	4.52		
4	授業で用いた教材(教科書やプリント、動画など)は学習内容を理解するのに有益だった。	2220	677	158	4.64	4.57	4.60	4.61	4.57	4.49	4.48	4.53		
5	授業中、教員の声は常に聴き取りやすく、資料などは参照しやすく提示されていた。	2366	550	142	4.67	4.65	4.68	4.66	4.62	4.59	4.56	4.60		
6	教員は、学生の理解を確かめ、疑問などに十分応えながら、授業を進めていた。	2252	609	166	4.63	4.57	4.56	4.60	4.55	4.49	4.46	4.51		
7	教員は、学生の発言や発表、提出物に十分なフィードバック(講評や助言など)を行っていた。	2253	618	177	4.63	4.59	4.57	4.61	4.54	4.50	4.45	4.51		
8	学生間の話し合いや教員との問答などを通して、有意義な気づきや学びが多く得られた。	2191	651	172	4.58	4.55	4.56	4.56	4.43	4.39	4.38	4.41		
9	私は、わからないこと(不明や興味)があれば、自分から調べたり考えたりして解消に務めた。	1857	903	270	4.51	4.38	4.35	4.44	4.42	4.31	4.30	4.36		
10	私は、この科目の学習内容を十分に理解し、到達目標を達成できた/できるだろうと思う。	1721	1059	249	4.44	4.37	4.35	4.40	4.34	4.28	4.25	4.31		
11	私は、この授業を受けて新たな興味や関心を得て、もっと深く、広く学びたいと思った。	1968	860	199	4.51	4.49	4.46	4.49	4.41	4.35	4.30	4.37		
12	授業1回あたり平均してどのくらい時間をかけてこの準備(予習)や復習、課題を行いましたか。	283	683	1151	707	300	3.08	2.88	2.91	2.98	3.06	2.94	2.92	2.99
問1~12全問平均							4.48	4.41	4.41	4.44	4.40	4.34	4.31	4.36

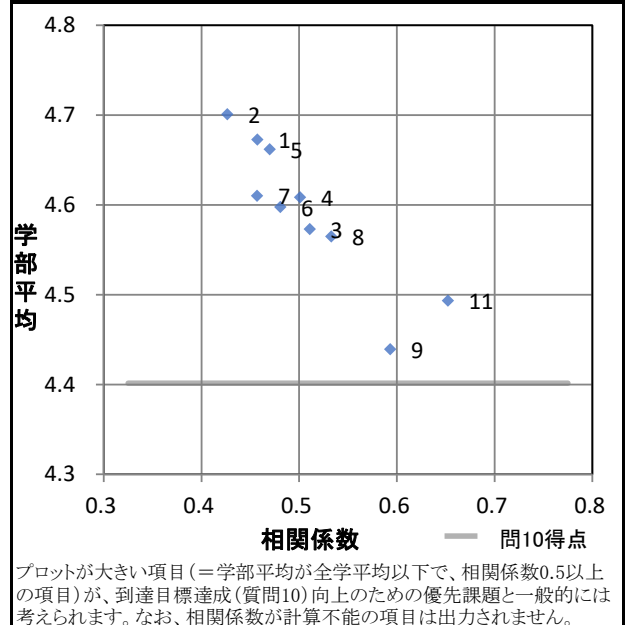
質問別得点 問1~12の得点平均および全問平均



問10(到達目標達成)の全科目(青)と当学部(赤)の得点分布



問10と問1~11の相関係数と得点 (番号は質問番号)

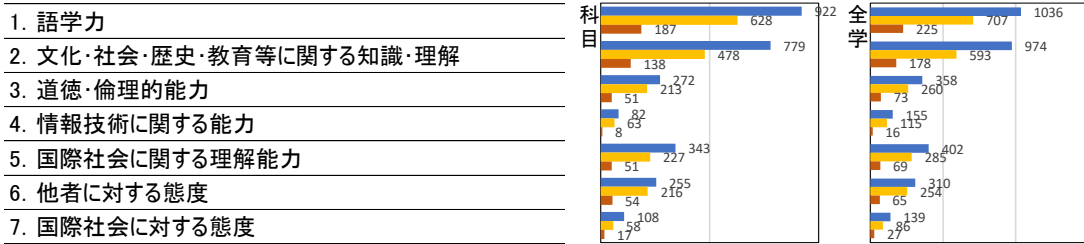


学部	外国語学部	履修者数	7057
		回答数	3124
		回答率	44.3%

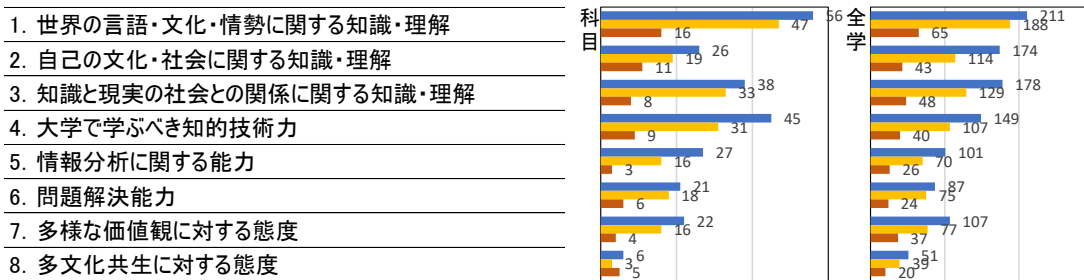
この授業で力のついたもの、あるいは役にたったもの、授業内容で強調していたものは、どれですか。皆さんの所属する学科によって項目は異なります。それぞれの学科内から、3つ以内でチェックしてください。

■ GPA 2.5以上
 ■ GPA 1.75以上-2.5未満
 ■ GPA 1.75未満

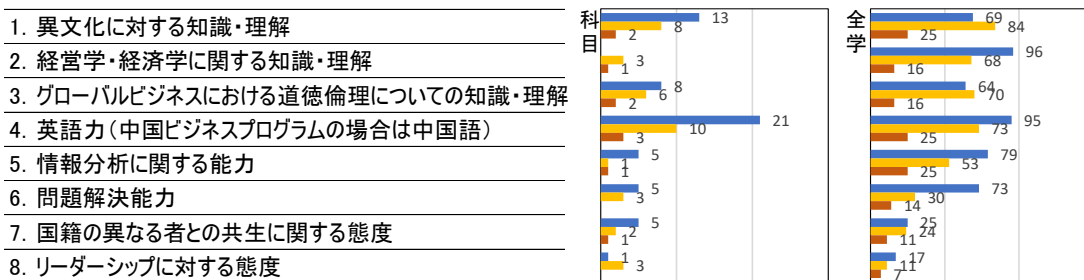
(Q15) ◆外国語学科(英語コミュニケーション専攻、英語リベラルアーツ専攻、ドイツ語・ドイツ文化専攻、中国語専攻、中国語・グローバルコミュニケーション専攻)



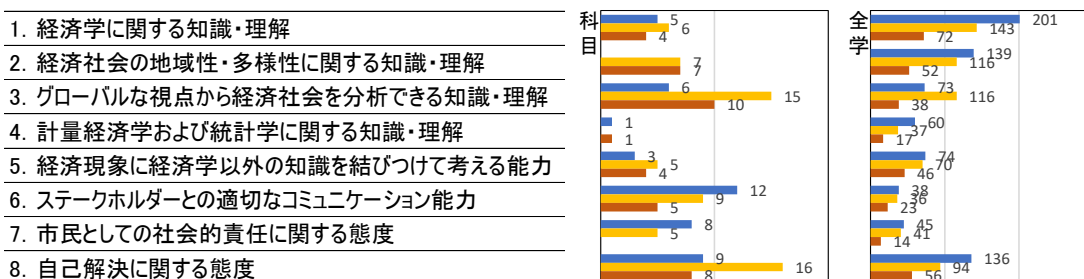
(Q16) ◆国際学科(日本語・国際コミュニケーション専攻、日本学・国際コミュニケーション専攻、国際交流・国際協力専攻)



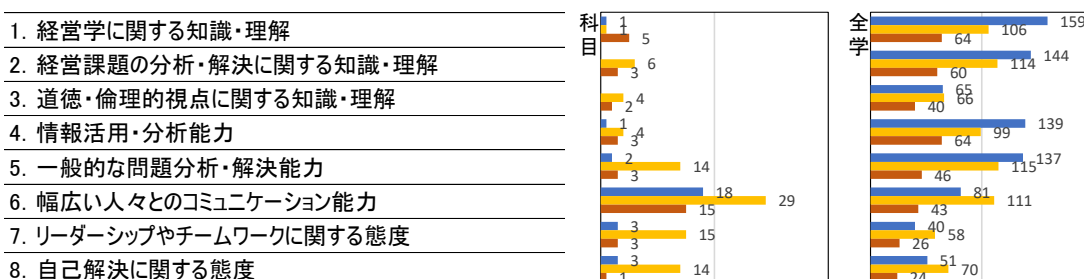
(Q17) ◆グローバルビジネス学科(グローバル人材育成専攻、グローバルビジネス専攻)



(Q18) ◆経済学科(経済専攻、観光・地域創生専攻)



(Q19) ◆経営学科(経営専攻、会計ファイナンス専攻、スポーツビジネス専攻)



学部	経済学部					履修者数	7156
						回答数	1902
						回答率	26.6%

回答者内訳

学科	外国語	経済	経営	国際	グローバルビジネス
	136	723	759	35	249

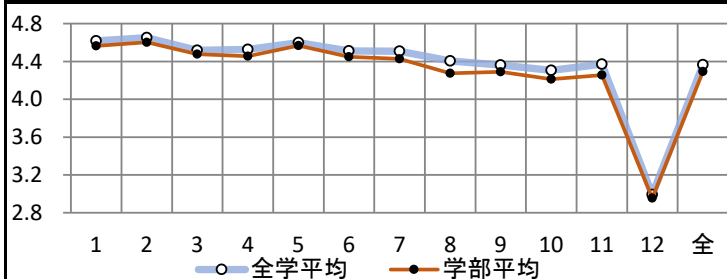
グラフ凡例	回答	配点
■	そう思う	5
■	やや そう思う	4
■	どちらとも 言えない	3
■	あまりそう 思わない	2
■	そう 思わない	1
■	無回答	-

GPA高 2.5以上
GPA中 1.75以上-2.5未満
GPA低 1.75未満

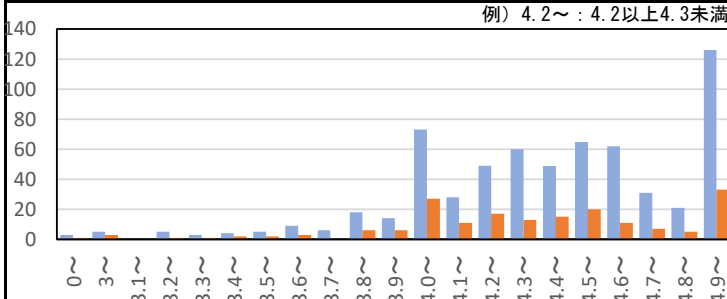
グラフ内数字は回答数(3%未満は非表示)

番号	内容	学部平均					全学平均							
		GPA高	GPA中	GPA低	全体	GPA高	GPA中	GPA低	全体					
1	シラバスには科目の到達目標、授業の進め方、評価の方法がわかりやすく書かれていた。	1273	490	95	4.66	4.49	4.49	4.56	4.67	4.58	4.55	4.62		
2	授業はシラバスに記載された通りに進化した。(変更がある場合、事前に十分な説明があった。)	1333	442	84	4.68	4.52	4.58	4.60	4.69	4.62	4.60	4.65		
3	授業準備や提出課題の指示は具体的でわかりやすく、戸惑うことなく学習に取り組めた。	1214	488	128	4.54	4.42	4.44	4.48	4.55	4.50	4.43	4.52		
4	授業で用いた教材(教科書やプリント、動画など)は学習内容を理解するのに有益だった。	1187	496	145	4.54	4.34	4.49	4.45	4.57	4.49	4.48	4.53		
5	授業中、教員の声は常に聴き取りやすく、資料などは参照しやすく提示されていた。	1346	387	98	4.63	4.49	4.57	4.57	4.62	4.59	4.56	4.60		
6	教員は、学生の理解を確かめ、疑問などに十分応えながら、授業を進めていた。	1229	429	156	4.54	4.37	4.41	4.45	4.55	4.49	4.46	4.51		
7	教員は、学生の発言や発表、提出物に十分なフィードバック(講評や助言など)を行っていた。	1206	445	153	4.52	4.36	4.35	4.43	4.54	4.50	4.45	4.51		
8	学生間の話し合いや教員との問答などを通して、有意義な気づきや学びが多く得られた。	1060	501	216	4.33	4.18	4.32	4.27	4.43	4.39	4.38	4.41		
9	私は、わからないこと(不明や興味)があれば、自分から調べたり考えたりして解消に務めた。	991	606	206	4.39	4.19	4.27	4.29	4.42	4.31	4.30	4.36		
10	私は、この科目の学習内容を十分に理解し、到達目標を達成できた/できるだろうと思う。	867	721	204	4.29	4.12	4.19	4.21	4.34	4.28	4.25	4.31		
11	私は、この授業を受けて新たな興味や関心を得て、もっと深く、広く学びたいと思った。	978	599	212	4.37	4.15	4.18	4.26	4.41	4.35	4.30	4.37		
12	授業1回あたり平均してどのくらい時間をかけてこの準備(予習)や復習、課題を行いましたか。	186	430	645	3.00	2.92	2.93	2.96	3.06	2.94	2.92	2.99		
問1~12全問平均							4.37	4.21	4.27	4.29	4.40	4.34	4.31	4.36

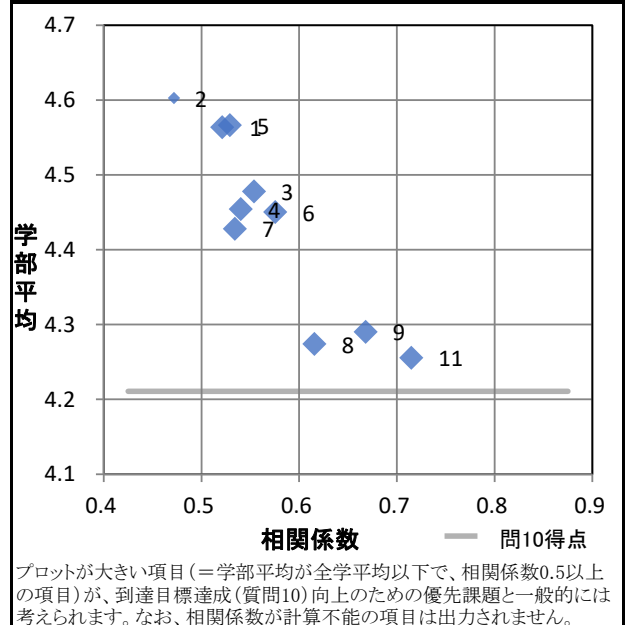
質問別得点 問1~12の得点平均および全問平均



問10(到達目標達成)の全科目(青)と当学部(赤)の得点分布



問10と問1~11の相関係数と得点 (番号は質問番号)

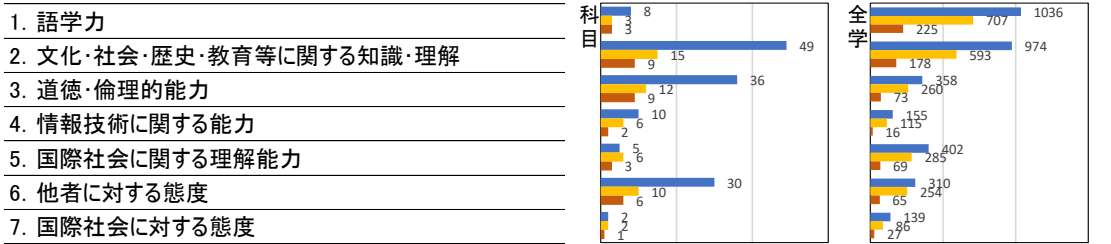


学部	経済学部	履修者数	7156
		回答数	1902
		回答率	26.6%

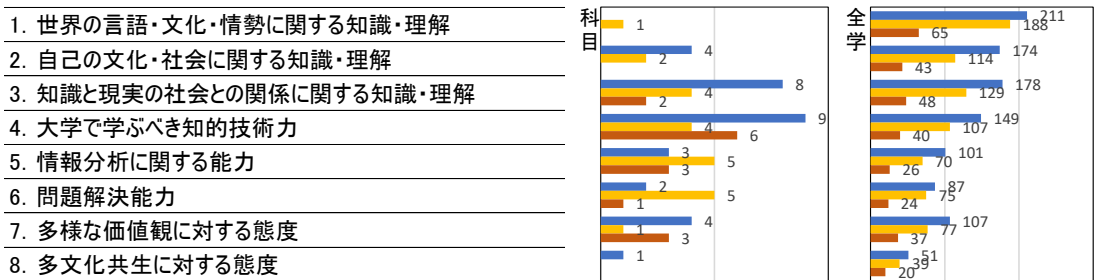
この授業で力のついたもの、あるいは役にたったもの、授業内容で強調していたものは、どれですか。皆さんの所属する学科によって項目は異なります。それぞれの学科内から、3つ以内でチェックしてください。

■ GPA 2.5以上
 ■ GPA 1.75以上-2.5未満
 ■ GPA 1.75未満

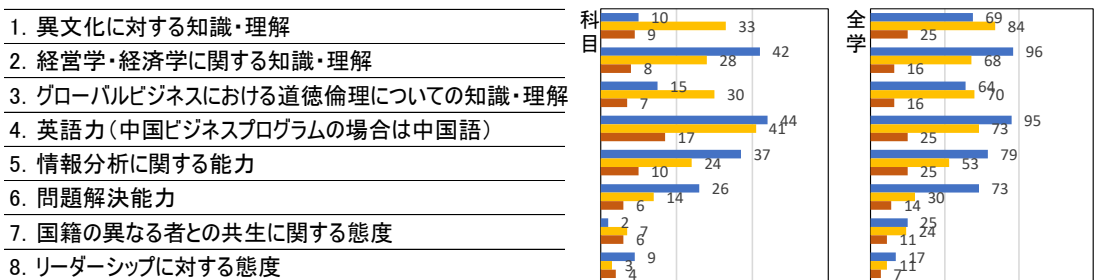
(Q15) ◆外国語学科(英語コミュニケーション専攻、英語リベラルアーツ専攻、ドイツ語・ドイツ文化専攻、中国語専攻、中国語・グローバルコミュニケーション専攻)



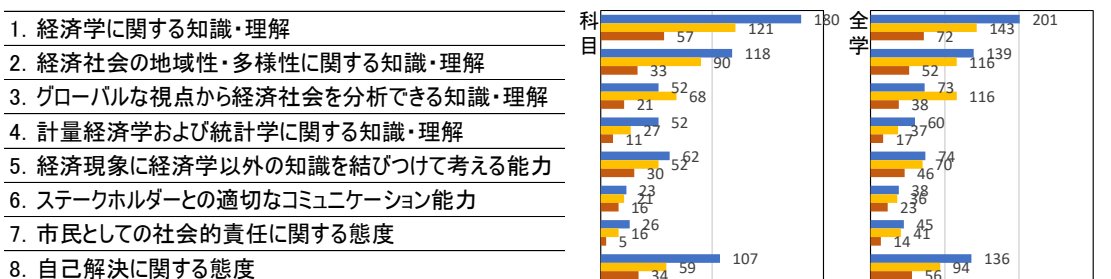
(Q16) ◆国際学科(日本語・国際コミュニケーション専攻、日本学・国際コミュニケーション専攻、国際交流・国際協力専攻)



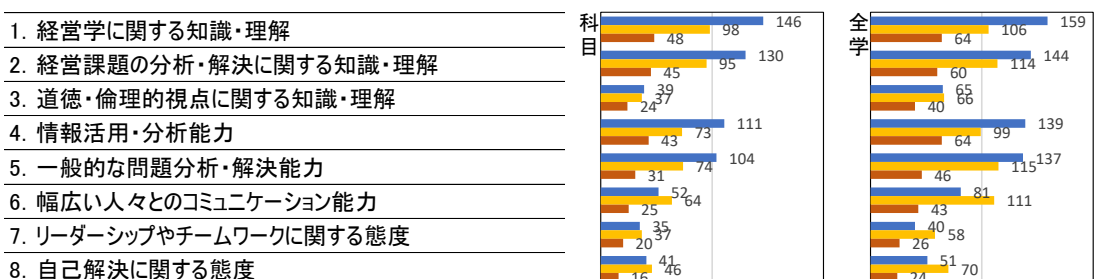
(Q17) ◆グローバルビジネス学科(グローバル人材育成専攻、グローバルビジネス専攻)



(Q18) ◆経済学科(経済専攻、観光・地域創生専攻)



(Q19) ◆経営学科(経営専攻、会計ファイナンス専攻、スポーツビジネス専攻)



学部	国際学部					履修者数	5086
						回答数	1453
						回答率	28.6%

回答者内訳

学科	外国語	経済	経営	国際	グローバルビジネス
	335	92	90	648	288

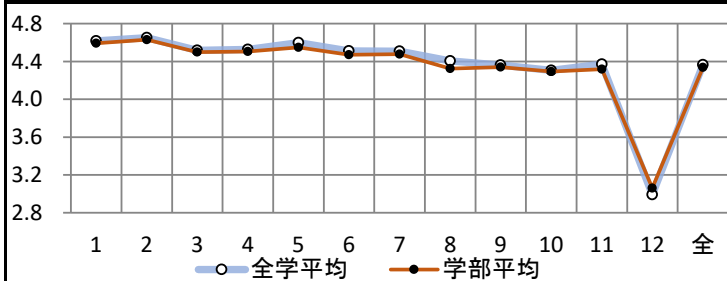
グラフ凡例	回答	配点	そう思う	やや そう思う	どちらとも 言えない	あまりそう 思わない	そう 思わない	無回答
			5	4	3	2	1	-

GPA高 2.5以上
GPA中 1.75以上-2.5未満
GPA低 1.75未満

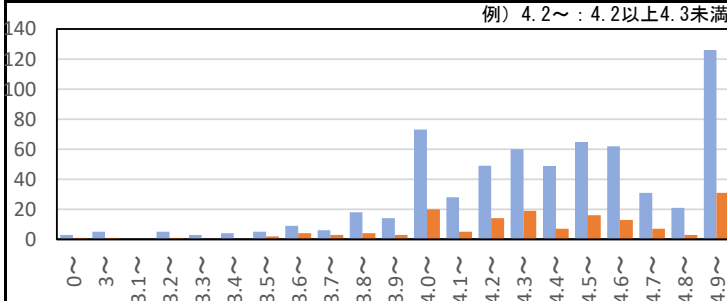
グラフ内数字は回答数(3%未満は非表示)

番号	内容	学部平均					全学平均							
		GPA高	GPA中	GPA低	全体	GPA高	GPA中	GPA低	全体					
1	シラバスには科目の到達目標、授業の進め方、評価の方法がわかりやすく書かれていた。	997	356	71	4.63	4.57	4.51	4.59	4.67	4.58	4.55	4.62		
2	授業はシラバスに記載された通りに進化した。(変更がある場合、事前に十分な説明があった。)	1019	353	64	4.65	4.63	4.56	4.63	4.69	4.62	4.60	4.65		
3	授業準備や提出課題の指示は具体的でわかりやすく、戸惑うことなく学習に取り組めた。	941	364	96	4.53	4.52	4.34	4.50	4.55	4.50	4.43	4.52		
4	授業で用いた教材(教科書やプリント、動画など)は学習内容を理解するのに有益だった。	949	359	94	4.51	4.55	4.39	4.50	4.57	4.49	4.48	4.53		
5	授業中、教員の声は常に聴き取りやすく、資料などは参照しやすく提示されていた。	1004	316	79	4.56	4.59	4.41	4.55	4.62	4.59	4.56	4.60		
6	教員は、学生の理解を確かめ、疑問などに十分応えながら、授業を進めていた。	933	349	115	4.48	4.46	4.44	4.47	4.55	4.49	4.46	4.51		
7	教員は、学生の発言や発表、提出物に十分なフィードバック(講評や助言など)を行っていた。	919	373	114	4.45	4.50	4.49	4.48	4.54	4.50	4.45	4.51		
8	学生間の話し合いや教員との問答などを通して、有意義な気づきや学びが多く得られた。	825	397	143	4.32	4.36	4.25	4.33	4.43	4.39	4.38	4.41		
9	私は、わからないこと(不明や興味)があれば、自分から調べたり考えたりして解消に務めた。	762	492	145	4.34	4.35	4.31	4.34	4.42	4.31	4.30	4.36		
10	私は、この科目の学習内容を十分に理解し、到達目標を達成できた/できるだろうと思う。	713	529	153	4.27	4.35	4.22	4.29	4.34	4.28	4.25	4.31		
11	私は、この授業を受けて新たな興味や関心を得て、もっと深く、広く学びたいと思った。	781	457	139	4.34	4.32	4.25	4.32	4.41	4.35	4.30	4.37		
12	授業1回あたり平均してどのくらい時間をかけてこの準備(予習)や復習、課題を行いましたか。	170	361	456	320	146	3.10	3.03	3.00	3.06	2.94	2.92	2.99	
問1~12全問平均							4.35	4.35	4.27	4.34	4.40	4.34	4.31	4.36

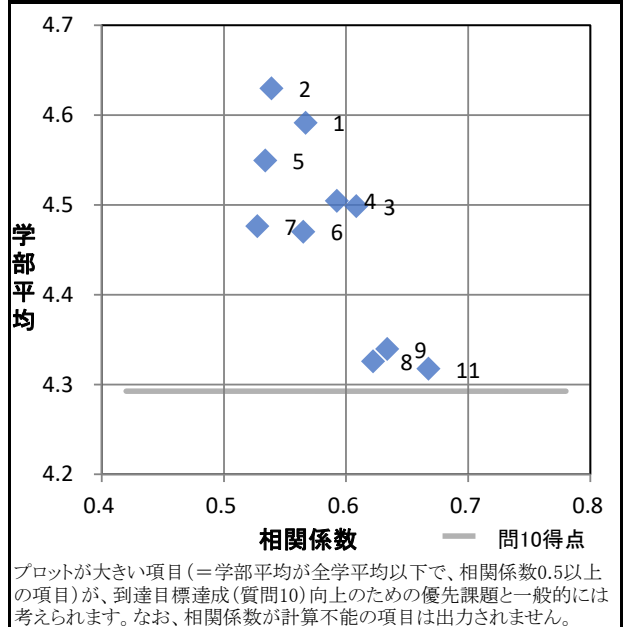
質問別得点 問1~12の得点平均および全問平均



問10(到達目標達成)の全科目(青)と当学部(赤)の得点分布



問10と問1~11の相関係数と得点 (番号は質問番号)

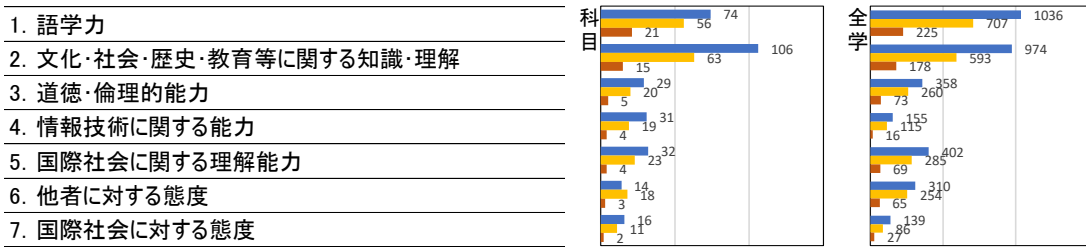


学部	国際学部	履修者数	5086
		回答数	1453
		回答率	28.6%

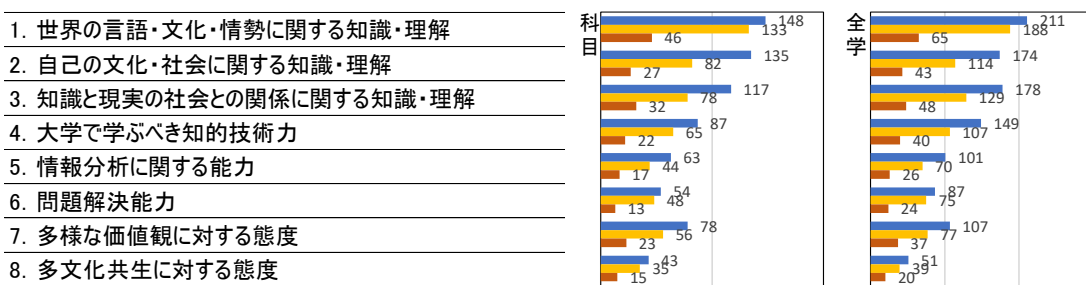
この授業で力のついたもの、あるいは役にたったもの、授業内容で強調していたものは、どれですか。皆さんの所属する学科によって項目は異なります。それぞれの学科内から、3つ以内でチェックしてください。

■ GPA 2.5以上
 ■ GPA 1.75以上-2.5未満
 ■ GPA 1.75未満

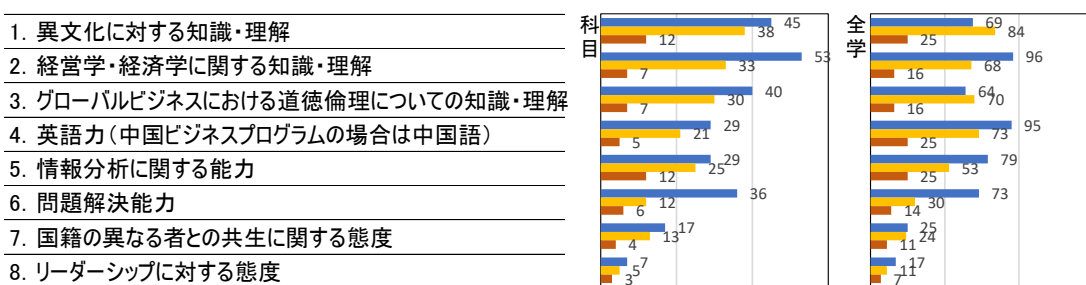
(Q15) ◆外国語学科(英語コミュニケーション専攻、英語リベラルアーツ専攻、ドイツ語・ドイツ文化専攻、中国語専攻、中国語・グローバルコミュニケーション専攻)



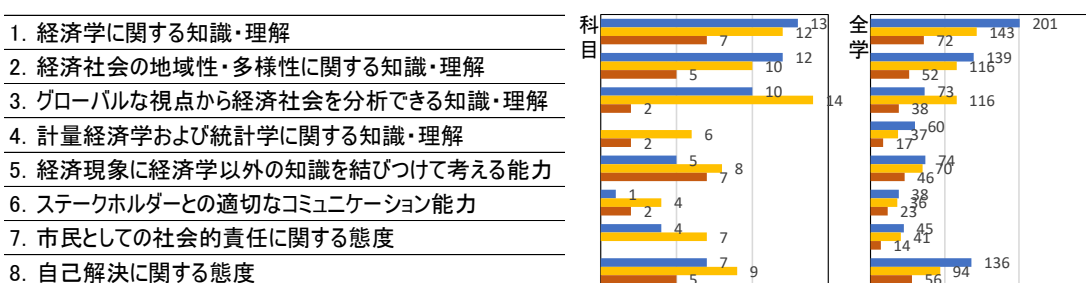
(Q16) ◆国際学科(日本語・国際コミュニケーション専攻、日本学・国際コミュニケーション専攻、国際交流・国際協力専攻)



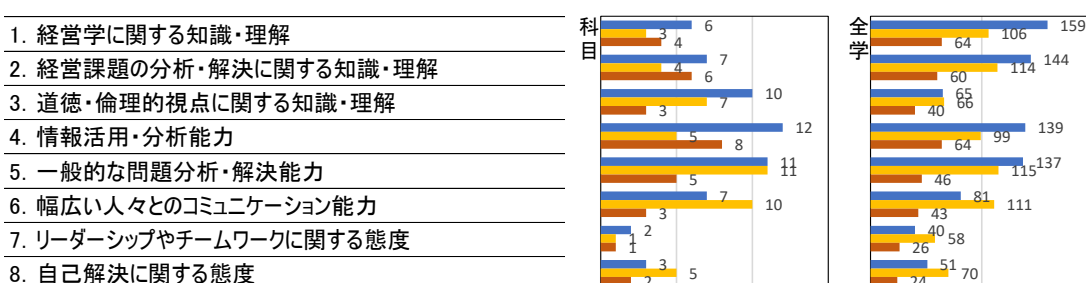
(Q17) ◆グローバルビジネス学科(グローバル人材育成専攻、グローバルビジネス専攻)



(Q18) ◆経済学科(経済専攻、観光・地域創生専攻)



(Q19) ◆経営学科(経営専攻、会計ファイナンス専攻、スポーツビジネス専攻)



学部	全学共通科目					履修者数	1747
						回答数	561
						回答率	32.1%

回答者内訳

学科	外国語	経済	経営	国際	グローバルビジネス
	223	106	134	69	29

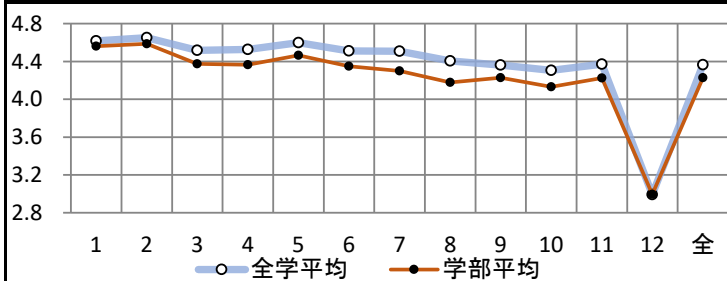
グラフ凡例	回答	配点
■	そう思う	5
■	ややそう思う	4
■	どちらとも言えない	3
■	あまりそう思わない	2
■	そう思わない	1
■	無回答	-

GPA高 2.5以上
GPA中 1.75以上—2.5未満
GPA低 1.75未満

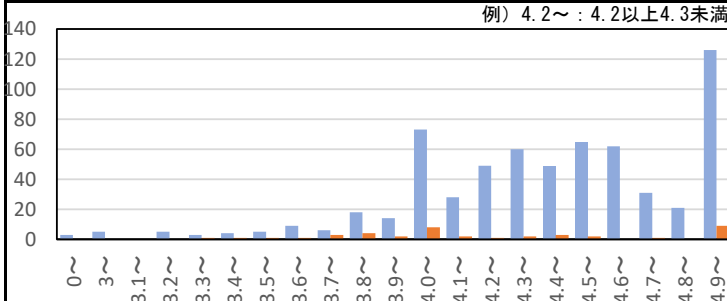
グラフ内数字は回答数(3%未満は非表示)

番号	内容	学部平均						全学平均							
		GPA高	GPA中	GPA低	全体	GPA高	GPA中	GPA低	全体						
1	シラバスには科目の到達目標、授業の進め方、評価の方法がわかりやすく書かれていた。	370	148	34	4.55	4.61	4.49	4.56	4.67	4.58	4.55	4.62			
2	授業はシラバスに記載された通りに進化した。(変更がある場合、事前に十分な説明があった。)	383	141	26	4.56	4.66	4.52	4.59	4.69	4.62	4.60	4.65			
3	授業準備や提出課題の指示は具体的でわかりやすく、戸惑うことなく学習に取り組めた。	347	128	50	4.33	4.44	4.35	4.37	4.55	4.50	4.43	4.52			
4	授業で用いた教材(教科書やプリント、動画など)は学習内容を理解するのに有益だった。	349	123	51	4.35	4.45	4.24	4.36	4.57	4.49	4.48	4.53			
5	授業中、教員の声は常に聴き取りやすく、資料などは参照しやすく提示されていた。	376	113	42	4.40	4.55	4.43	4.46	4.62	4.59	4.56	4.60			
6	教員は、学生の理解を確かめ、疑問などに十分応えながら、授業を進めていた。	339	129	56	4.22	4.50	4.31	4.35	4.55	4.49	4.46	4.51			
7	教員は、学生の発言や発表、提出物に十分なフィードバック(講評や助言など)を行っていた。	325	131	67	4.21	4.40	4.28	4.30	4.54	4.50	4.45	4.51			
8	学生間の話し合いや教員との問答などを通して、有意義な気づきや学びが多く得られた。	296	135	85	4.05	4.32	4.16	4.18	4.43	4.39	4.38	4.41			
9	私は、わからないこと(不明や興味)があれば、自分から調べたり考えたりして解消に務めた。	284	166	78	4.22	4.27	4.19	4.23	4.42	4.31	4.30	4.36			
10	私は、この科目の学習内容を十分に理解し、到達目標を達成できた/できるだろうと思う。	241	202	82	4.08	4.19	4.13	4.13	4.34	4.28	4.25	4.31			
11	私は、この授業を受けて新たな興味や関心を得て、もっと深く、広く学びたいと思った。	284	176	62	4.09	4.36	4.23	4.22	4.41	4.35	4.30	4.37			
12	授業1回あたり平均してどのくらい時間をかけてこの準備(予習)や復習、課題を行いましたか。	54	122	212	3.05	3.07	2.78	2.99	3.06	2.94	2.92	2.99			
問1~12全問平均								4.17	4.32	4.18	4.23	4.40	4.34	4.31	4.36

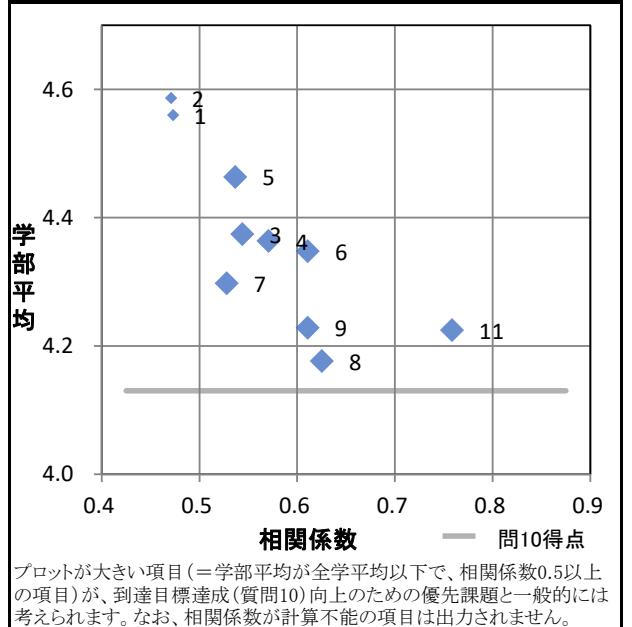
質問別得点 問1~12の得点平均および全問平均



問10(到達目標達成)の全科目(青)と当学部(赤)の得点分布



問10と問1~11の相関係数と得点 (番号は質問番号)

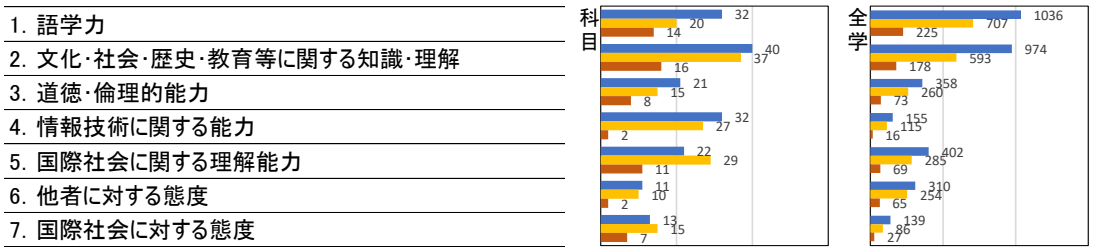


学部	全学共通科目	履修者数	1747
		回答数	561
		回答率	32.1%

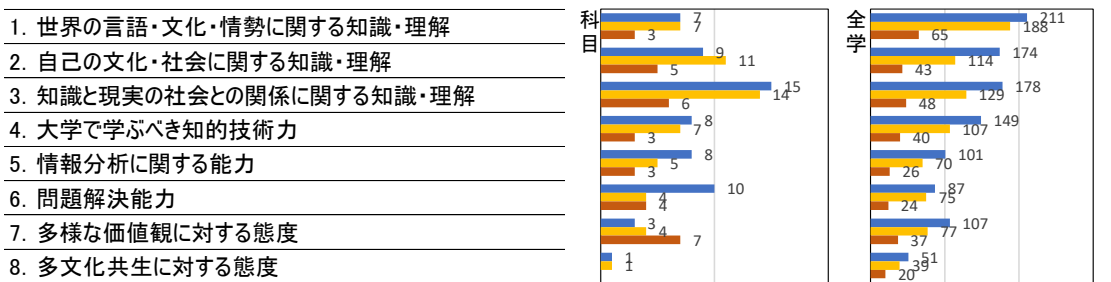
この授業で力のついたもの、あるいは役にたったもの、授業内容で強調していたものは、どれですか。皆さんの所属する学科によって項目は異なります。それぞれの学科内から、3つ以内でチェックしてください。

■ GPA 2.5以上
 ■ GPA 1.75以上-2.5未満
 ■ GPA 1.75未満

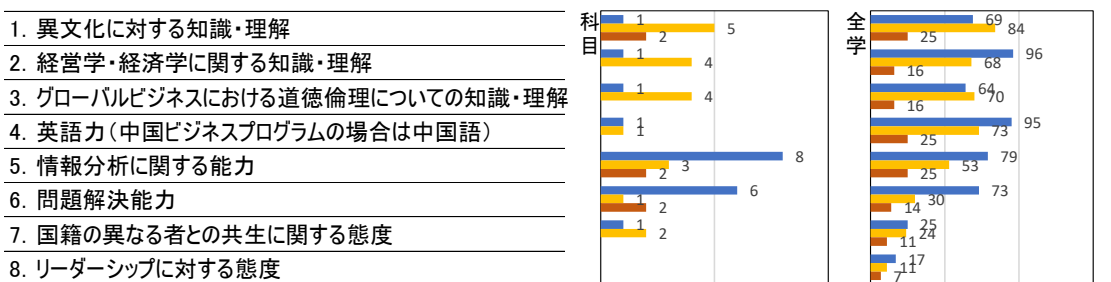
(Q15) ◆外国語学科(英語コミュニケーション専攻、英語リベラルアーツ専攻、ドイツ語・ドイツ文化専攻、中国語専攻、中国語・グローバルコミュニケーション専攻)



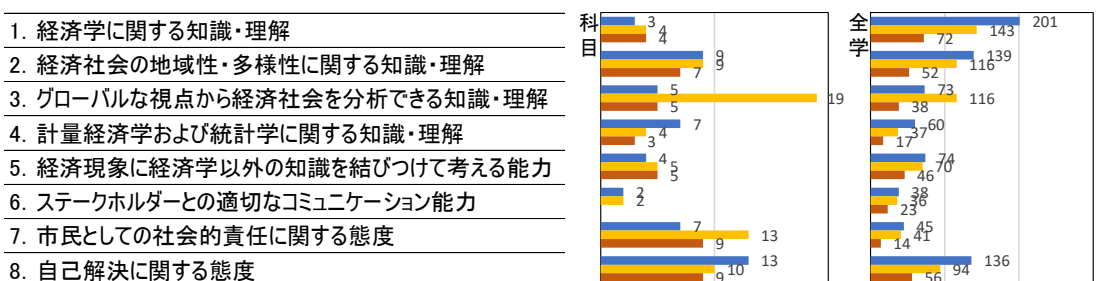
(Q16) ◆国際学科(日本語・国際コミュニケーション専攻、日本学・国際コミュニケーション専攻、国際交流・国際協力専攻)



(Q17) ◆グローバルビジネス学科(グローバル人材育成専攻、グローバルビジネス専攻)



(Q18) ◆経済学科(経済専攻、観光・地域創生専攻)



(Q19) ◆経営学科(経営専攻、会計ファイナンス専攻、スポーツビジネス専攻)

